



**КОМИТЕТ ИМУЩЕСТВЕННЫХ ОТНОШЕНИЙ  
АДМИНИСТРАЦИИ ПЕРМСКОГО МУНИЦИПАЛЬНОГО ОКРУГА**

**РЕШЕНИЕ**

о размещении объектов № 493

Пермский край  
Пермский округ

01.03.2024

Комитет имущественных отношений администрации Пермского муниципального округа разрешает Обществу с ограниченной ответственностью «Газпром газификация» (ИНН 7813655197, ОГРН 1217800107744, почтовый адрес: 614000, г. Пермь, ул. Петропавловская, 43)

размещение объекта: «Строительство объекта недвижимого имущества «Газопровод межпоселковый с. Скобелевка - д. Мысы - музейный комплекс Хохловка с отводом на д. Гора Пермского муниципального района Пермского края», код стройки 59/1684-2» (газопровод давлением до 1.2 Мпа, для размещения которого не требуется разрешения на строительство)

на землях муниципальной собственности

на срок 11 месяцев


Местоположение: Пермский край, Пермский муниципальный округ, в 0,250 км южнее д. Скобелевка

Приложение: схема предполагаемых к использованию земель или части земельного участка.

Особые условия использования:

- 1) При размещении газопровода учесть параметры ширины проезда улично-дорожной сети, во избежание сужения полосы отвода дороги.
- 2) При условии получения разрешения на производство земляных работ.

Заместитель председателя комитета

  
(подпись, печать)

М.В. Королева





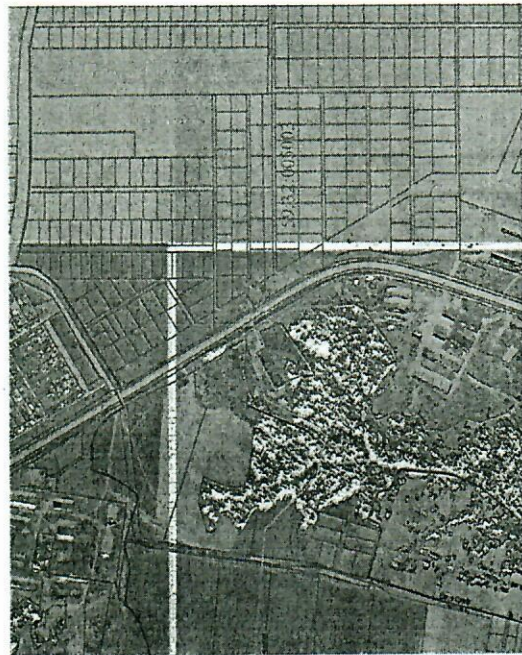
# СХЕМА РАСПОЛОЖЕНИЯ ЧАСТИ ЗЕМЕЛЬНОГО УЧАСТКА НА КАДАСТРОВЫМ ПЛАНЕ ТЕРРИТОРИИ

Кадастровый номер земельного участка: 59:32:3020003:1325  
 Местоположение: Пермский край, Пермский район, Хохловское с/пос., в 0,250 км южнее д. Скобелевка  
 Категория земель: Земли сельскохозяйственного назначения  
 Площадь земельного участка: 8690 кв.м.  
 Исправляемая площадь земельного участка: 1092 кв.м.  
 Вид разрешенного использования: для садоводства  
 Цель использования: строительство объекта недвижимого имущества «Газопровод межпоселковый с. Скобелевка - д. Мисья - музейный комплекс Хохловка с отводом на д. Гора Пермского муниципального района Пермского края»  
 код стройки 59/1684-2

Каталог координат испрашиваемого земельного участка (МСК-59, зона 2)

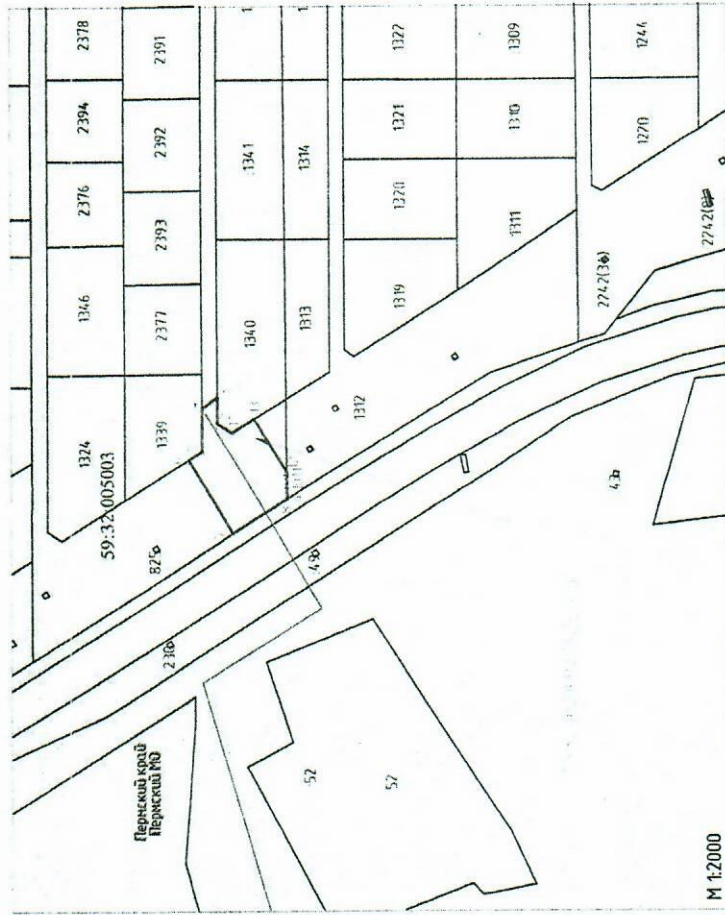
Объединение характеристик	Координаты, м	
	X	Y
59:32:3020003:1325/чк1		
Площадь: 1092 кв.м.		
1	541588,35	2235217,02
2	541594,00	2235220,44
3	541591,01	2235231,01
4	541600,01	2235226,63
5	541599,98	2235209,66
6	541605,14	2235206,42
7	541588,04	2235178,36
8	541566,93	2235191,30
9	541566,94	2235193,01
10	541566,93	2235196,69
11	541566,98	2235200,36
12	541566,98	2235201,46
13	541579,75	2235222,41
1	541588,35	2235217,02

Ситуационный план



Масштаб 1:10000

Схема испрашиваемого земельного участка



## Условные обозначения

- граница испрашиваемого участка
- граница и кадастровый номер существующих участков, согласно сведениям ЕПРН
- 59:32:005002 - граница и номер кадастрового квартала, согласно сведениям ЕПРН
- О4 - характерная точка границы испрашиваемого участка
- ос. трассы проектируемого линейного объекта

ООО "Газпром Газификация"  
 /А.А.Грохлева  
 по доверенности от 12.10.2022 № 59/92-и/59-2022-4/932